

# Supporto Drenante



**EQUIPMENT FOR  
THE TREATMENT OF  
WATER, SEWAGE  
AND INDUSTRIAL  
WASTE**

**Per il trattamento delle acque e delle  
acque di scarico, civili ed industriali.  
Grazie alla sua superiore capacità  
di controlavaggio, assicura una  
totale ritenzione della sabbia ed  
una lunga durata di lavoro.**



## **Caratteristiche e Benefici:**

- Piastre con elevata resistenza sia meccanica che agli UV; sostengono fino a 6 m di sabbia ed eliminano le perdite di sabbia sotto il supporto.
- Distribuzione uniforme del flusso di controlavaggio che assicura una migliore rigenerazione del letto ed una più lunga vita al sistema.
- Piastra con 20 mm di spessore che lascia più spazio al letto filtrante ed è più efficace dei sistemi alternativi come ghiaia o tubi fessurati.
- Installazione più facile grazie agli speciali giunti ad innesto.

## **Specifiche Serie Standard (Nominale):**

Materiale: Polimero – polipropilene caricato con fibra di vetro

Dimensioni in mm:

Lunghezza:	167
Larghezza:	200
Spessore:	20
Giunto:	4

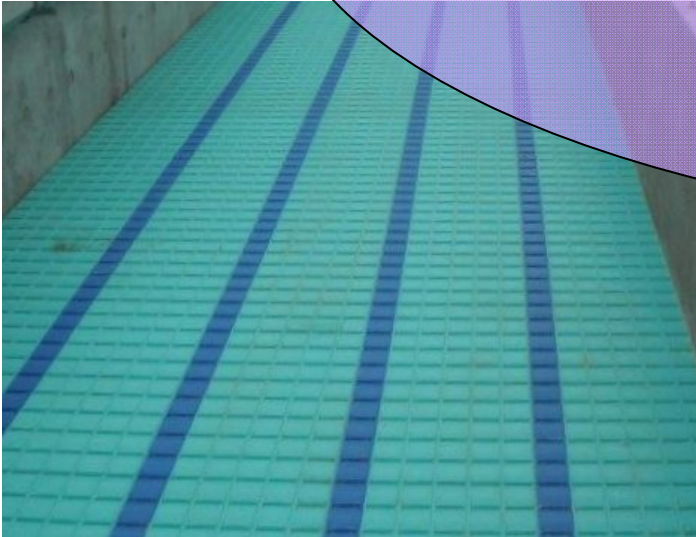
Caratteristiche:

Peso: 1,2 kg/m

Carico di rottura (20°C): 750 kg/m

Modulo di rottura (20°C): 50 kg/cm<sup>2</sup>

Permeabilità all'aria: 4,0 Nm<sup>3</sup>/min +/- 25% per m<sup>2</sup> (permeabilità media ad una pressione di 25 mm di colonna d'acqua)



Permeabilità all'acqua (usando 280 mm di sabbia)

Filtrazione a gravità		Controlavaggio	
Portata (l/min/m <sup>2</sup> )	Perdite di Carico (mm di acqua)	Portata (l/min/m <sup>2</sup> )	Perdite di carico (mm di acqua)
50	0	50	13
200	7	400	25
270	12	600	37
		800	56

Distributed by:



**ECOPLANTS s.r.l.**  
 Via Martiri della Liberazione, 182/A  
**43100 – PARMA – ITALY**  
 Tel. +39 (0)521 672144  
 Fax +39 (0)521 672147  
 e-mail: info@ecoplants.com



**EQUIPMENT FOR  
 THE TREATMENT OF  
 WATER, SEWAGE  
 AND INDUSTRIAL  
 WASTE**

**www.ecoplants.com**